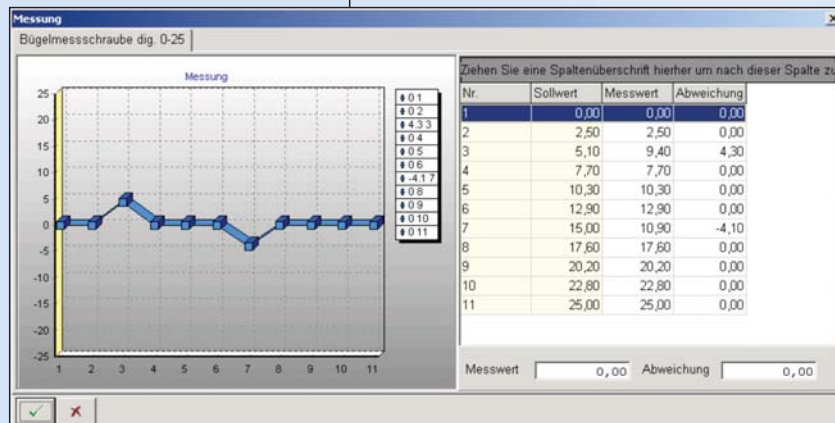


# Gestion des outils de contrôle

## HYDRA-PMV

- Contrôle réception
- Contrôle expédition
- Contrôle tête de série
- SPC / Contrôle production
- Acquisition de valeurs mesurées
- Gestion des outils de contrôle**
- Gestion des réclamations
- Planning des contrôles
- Evaluation de fournisseurs / sous-traitants
- Coûts de l'assurance qualité
- Analyse des défauts récurrents
- Système global d'information (GIS)



Une parfaite maîtrise des moyens de contrôle

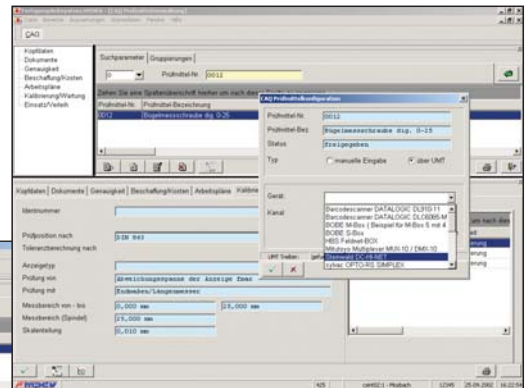
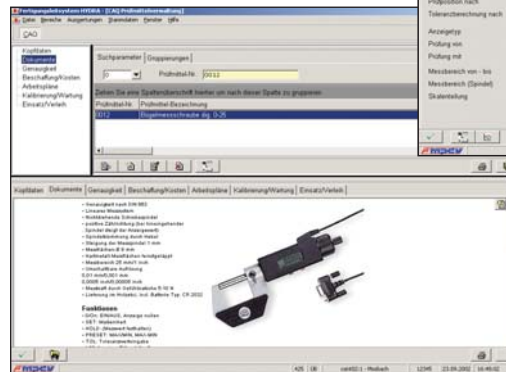
## ■ HYDRA-PMV

Les dernières années, la gestion des outils de contrôle a considérablement gagné en importance, d'autant plus qu'il s'agit de pouvoir répondre aux normes QS9000.

En l'absence d'un système de mesure ou d'outils de mesure fiables et ayant fait leurs preuves, aucun contrôle ne devrait être effectué. Dans le cas contraire, il se pourrait que des incertitudes persistent quant à l'exactitude d'une valeur mesurée, que celle-ci reflète la valeur réelle et qu'elle se situe dans les limites imposées pour le produit en question.

Dans HYDRA-PMV figurent les exigences imposées par les normes QS9000 et autres normes. Le certificat d'aptitude est délivré selon les critères statistiques,

tels que répétitivité / diffusion des outils de mesure, comparabilité / dispersion des contrôleurs, répétitivité / comparabilité, diffusion de produit à produit et la diffusion globale étant complétée par de nombreuses évaluations graphiques.



## ■ HYDRA-PMV en détail

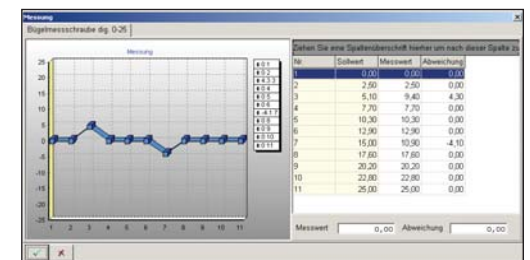
HYDRA-PMV permet de procéder à une gestion de l'inventaire des outils, équipements de protection, et autres "moyens de production". La gestion de l'inventaire peut se faire également en fonction des personnes impliquées. La gestion des moyens de production peut s'accompagner bien évidemment d'un marquage par code barre lors du processus de "prêt" et de "retour". Ainsi, vous pourrez à tout moment suivre le parcours des moyens de production, c'est-à-dire contrôler le moment précis et lieu précis où un moyen de production a été utilisé et à quelle personne et en quel lieu il a été attribué.

Dans le module "planning des contrôles" avec gestion intégrée de la version choisie est créé la base pour les étapes suivantes, telles que calibrage, l'entretien, etc.. Outre une gestion des versions, il existe la possibilité de donner le feu vert à une gamme de contrôle et de la relancer à un moment ultérieur. Ainsi, vous pourrez envisager des modifications au préalable et les activer par la suite au moment voulu. A l'aide de la gestion

de l'historique des gammes de contrôle, vous pourrez relancer à n'importe quel moment une phase déjà traitée d'une gamme de contrôle.

L'avantage du planning intégré des contrôles réside dans le fait qu'en règle générale une seule gamme de contrôle est à établir/outil de contrôle/outil de mesure/type d'entretien. Le nombre de gammes de contrôle est ainsi réduit et reste tout à fait contrôlable. Dans le module "gestion des outils de contrôle", les différents outils de contrôle, instruments de mesure et machines etc. sont dotés par la suite de la gamme de contrôle adapté, voire de plusieurs gammes.

Des instructions générales (d'ajustage) sont une aide précieuse lors du calibrage et de l'entretien ultérieurs. Ces instructions sont soit partie intégrante de la gamme de contrôle, sous forme de texte, soit un fil conducteur qui mènera à un fichier texte et pourra être visualisé à n'importe quel moment du planning de contrôle ou lors du calibrage et de l'entretien.



La gestion des outils de contrôle HYDRA® prévoit également de nombreuses possibilités d'évaluation graphique parmi lesquelles l'opportunité de consulter, par l'intermédiaire d'une carte Xq, les résultats de calibrages précédents par ordre chronologique.

### ■ Aperçu de HYDRA-PMV

- Suivi des délais
- Historique des outils de contrôle
- Etudes des compétences (MSA)
- Gestion (entrée/sortie des données)
- Saisie des coûts
- Contrôles, également selon les normes propres à l'usine.
- Intégration sous MS-Office (certificats etc.)
- Support multimédia

## MPDV Mikrolab GmbH

Römerring 1  
74821 Mosbach  
Allemagne  
tél. + 49 (0) 62 61 - 9 20 90  
fax + 49 (0) 62 61 - 1 81 39  
E-Mail info@mpdv.de  
Internet www.mpdv.de

## Sites MPDV:

Mosbach/D, Hamburg/D,  
Hamm/D, Heidelberg/D, Pforzheim/D,  
Stuttgart/D, München/D, Amboise/F,  
Winterthur/CH, Fort Mill/USA

© 2003 MPDV Mikrolab GmbH  
réf. d'ident.: HYDRA-PMV 09/2003

Les équipements et produits sont des marques déposées du fabricant ou du distributeur.

HYDRA® est une marque déposée de la MPDV Mikrolab GmbH.