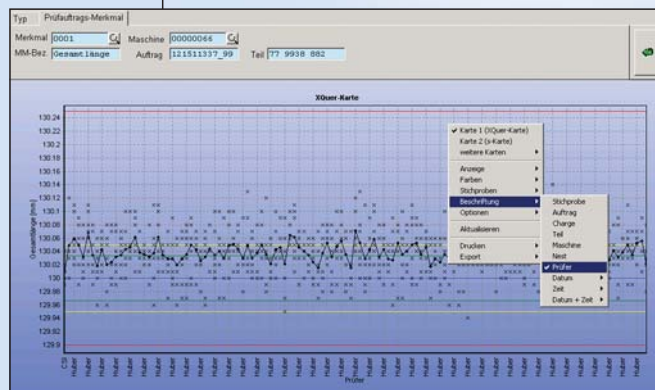


SPC – un contrôle tout au long des phases de fabrication

- Contrôle réception
- Contrôle expédition
- Contrôle tête de série
- SPC / Contrôle production**
- Acquisition de valeurs mesurées
- Gestion des outils de contrôle
- Gestion des réclamations
- Planning des contrôles
- Evaluation de fournisseurs / sous-traitants
- Coûts de l'assurance qualité
- Analyse des défauts récurrents
- Système global d'information (GIS)



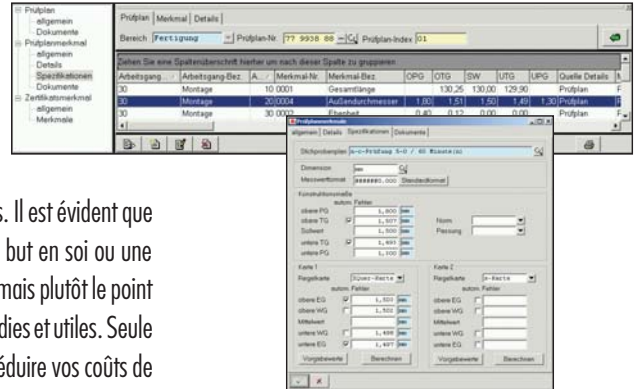
Un planning de contrôle flexible avec l'objectif d'optimiser la saisie et l'évaluation des mesures effectuées.

■ HYDRA-FEP

Les entreprises de production se voient confrontées au défi permanent de raccourcir toujours plus leurs cycles de production. Ce challenge s'accompagne souvent d'une grande diversité de produits et d'une complexité croissante des processus de fabrication. Une compétition en constante augmentation qui tend à évincer les concurrents oblige en outre les entreprises à baisser leurs coûts de production tout en améliorant simultanément la qualité de leur produits et à certifier leur qualité. L'ensemble de ces obligations exige avant tout la mise en place simple, ciblée de logiciels, faciles

à utiliser et à adapter à tous les domaines et opérations.

Dans ce contexte, il importe que la saisie des données soit simple et rapide, tout en autorisant des possibilités d'évaluation complexes. Il est évident que la saisie des données n'est pas un but en soi ou une simple preuve du travail accompli, mais plutôt le point de départ pour des études approfondies et utiles. Seule cette attitude pourra vous aider à réduire vos coûts de production et à optimiser la qualité de vos produits.



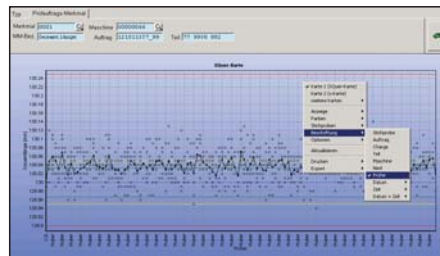
■ HYDRA-FEP en détail

La condition primaire pour une saisie effective des données réside dans un planning flexible des contrôles à effectuer. HYDRA-FEP propose à cet effet des configurations diverses. En principe, le responsable du contrôle dispose de catalogues très complets de données produit avec fonctionnalité de groupement. Ainsi, dans le planning des contrôles, des gammes de contrôle pourront être projetés pour les différents groupes de produits. Le nombre de gammes de contrôle en sera considérablement réduit et leur suivi par conséquent simplifié.

Des listes de spécifications rendront les gammes encore plus faciles à appliquer dans la mesure où seules les caractéristiques à examiner sont à retenir. Le planning est complété par des listes de documentations (dessins, photos, vidéos, instructions de contrôle, etc.), la définition de caractéristiques de certificats, l'attribution des opérations à effectuer pour l'examen des différentes caractéristiques et la spécification des outils et des points de contrôle. Une gestion des versions avec précision de statut, partie intégrante du logiciel, garantit une modification simple et rapide des gammes de contrôle, voire leur réinstallation. Les mesures correctives, la représentation graphique des valeurs constatées et les conclusions du contrôle sont

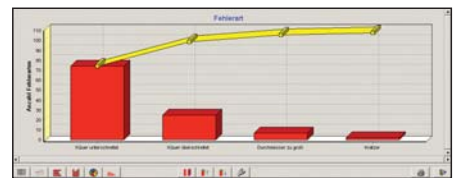
immédiatement affichées. Dans le cas d'une éventuelle réclamation, ceci entraînera une analyse immédiate et appropriée.

Avec l'intégration de Microsoft Office, l'utilisateur a la possibilité d'éditer des formulaires personnalisés, comme par ex. des certificats spécifiques à un client ou d'intégrer des formulaires existants dans le logiciel HYDRA-FEP.



L'impression et l'envoi se font alors directement par mail. Via la liste des documentations, il est possible d'archiver chaque document imprimé en tant que pièce jointe à la demande du contrôle. Il sera par la suite aisé de vérifier quels documents ont été envoyés / imprimés et à quel moment.

Les demandes de contrôle peuvent être passées manuellement, une à une, ou bien automatiquement



à un système générique en passant par l'interface standard HYDRA®.

Le choix des procédés de saisie des valeurs mesurées est déterminé par le champ d'activité et l'environnement. Il y a les postes de contrôle avec écran tactile, adaptés aux besoins de l'usine, la saisie de données mobile via PDA et la saisie préconisée pour le bureau.

■ HYDRA-FEP – Les grandes lignes

- Planning des contrôles — liste des spécifications
- Liste des documentations (dessins, vidéos)
- Gestion des demandes de contrôle
- Saisie automatique des valeurs mesurées
- Cartes de contrôle
- Saisie des non-conformités — attribution de références
- Valeurs nominales statistiques
- Délais des contrôles — coûts des contrôles
- Rédaction de certificats
- Intégration MS-Office

MPDV Mikrolab GmbH

Römerring 1
74821 Mosbach
Allemagne
tél. + 49 (0) 62 61 - 9 20 90
fax + 49 (0) 62 61 - 1 81 39
E-Mail info@mpdv.de
Internet www.mpdv.de

Sites MPDV:

Mosbach/D, Hamburg/D,
Hamm/D, Heidelberg/D, Pforzheim/D,
Stuttgart/D, München/D, Amboise/F,
Winterthur/CH, Fort Mill/USA

© 2003 MPDV Mikrolab GmbH
réf. d'ident.: HYDRA-FEP 09/2003

Les équipements et produits mentionnés sont des marques déposées du fabricant ou du distributeur.

HYDRA® est une marque déposée de la MPDV Mikrolab GmbH