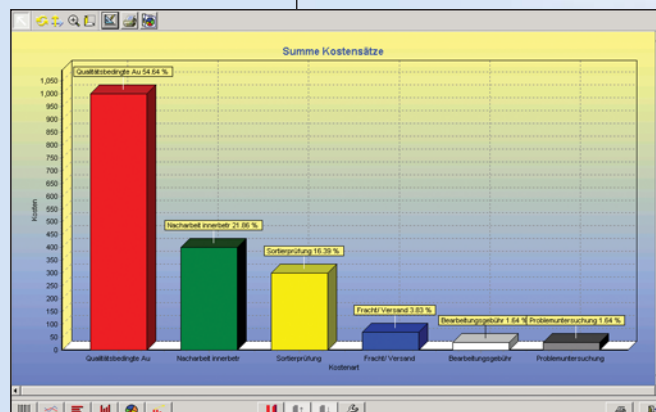


Evaluations et Informations avec HYDRA-CAQ

- Contrôle réception
- Contrôle expédition
- Contrôle tête de série
- SPC / Contrôle production
- Acquisition de valeurs mesurées
- Gestion des outils de contrôle
- Gestion des réclamations
- Planning des contrôles
- Evaluation de fournisseurs / sous-traitants
- Coûts de l'assurance qualité**
- Analyse des défauts récurrents**
- Système global d'information (GIS)



La route vers la réduction des défauts, réduction des coûts et amélioration de la qualité par des analyses basées sur des informations correctes.

■ HYDRA-Evaluations

Plus que jamais, il importe aujourd'hui d'obtenir des informations décisives, rapidement et traitée sous une forme structurée. Qu'il s'agisse de renseignements concernant l'importance des réclamations au sein de l'entreprise, le coût de l'assurance qualité ou le niveau général de qualité, les évaluations et analyses basées sur des données saisies en temps réel fournissent les informations nécessaires pour pouvoir ensuite prendre les décisions et mesures qui s'imposent.

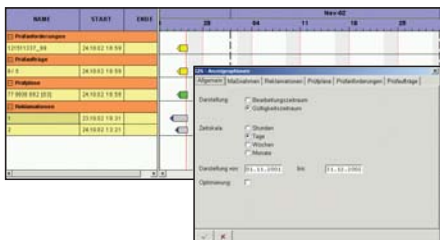
■ HYDRA-Evaluations en détail

L'ensemble des modules HYDRA-CAQ dispose de vastes possibilités d'analyse et d'évaluation qui prennent également en compte des données annexes.



Les évaluations s'étendent ainsi d'un examen des principales non-conformités, en passant par une saisie des coûts de l'assurance

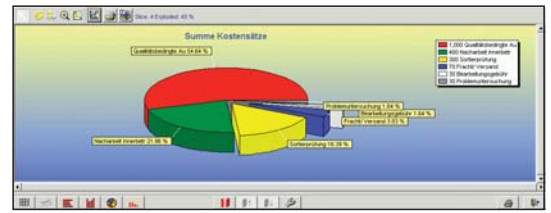
qualité, jusqu'à une représentation des paramètres sous forme de cartes de contrôle. L'essentiel de ce procédé réside dans la possibilité de pouvoir effectuer ces évaluations tout en élargissant le champ d'investigation au-delà de la tâche proprement dite d'un module. Ainsi, des corrélations transversales pourront être mises à jour, comme p.ex. la non-



MPDV Mikrolab GmbH

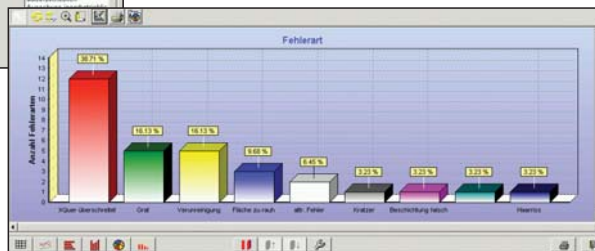
Römerring 1
74821 Mosbach
Allemagne
tél. + 49 (0) 62 61 - 9 20 90
fax + 49 (0) 62 61 - 1 81 39
E-Mail info@mpdv.de
Internet www.mpdv.de

Réunir simplement des informations sur le contrôle qualité sans par la suite procéder à une analyse approfondie, n'a que peu d'intérêt. Afin de pouvoir affronter et contre-carrier sur le marché une concurrence internationale de plus en plus féroce, le management ne peut que recourir à des analyses et évaluations fiables, ne serait-ce que dans le but d'apporter des rectificatifs concernant un produit déterminé.



conformité d'un produit par rapport à son environnement (être humain, machine) pour permettre d'en tirer des conclusions.

Il en est de même pour les coûts de l'assurance qualité. De nombreuses entreprises ignorent le montant réel de leurs coûts de garantie de la qualité. Seule la



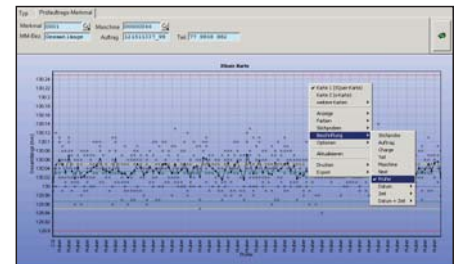
possibilité de saisir, en partie automatiquement, les coûts de contrôle et de calibrage ainsi que les coûts entraînés par la non-conformité et leur réclamation met en évidence les coûts réels.

Le traitement ciblé des données s'appuie sur des critères performants de filtrage et sur toute sorte de traitements graphiques, tels les histogrammes, les courbes et graphiques semi-circulaires ou l'analyse Pareto.

D'autres graphiques complémentaires, plus personnalisées, vous permettront par ailleurs d'aligner vos évaluations sur vos propres besoins - ou de les transférer sur Excel.

Sites MPDV:

Mosbach/D, Hamburg/D,
Hamm/D, Heidelberg/D, Pforzheim/D,
Stuttgart/D, München/D, Amboise/F,
Winterthur/CH, Fort Mill/USA



Dans le module "Système global d'information" (GIS), les mesures correctives, définies au préalable, sont automatiquement enregistrées sous forme d'agenda avec attribution des délais d'exécution prévisionnels et des responsabilités.

Dans ce contexte, il est également possible de visualiser tous les autres renseignements situés dans le temps, comme p. ex. les échéances pour les outils de contrôle, les délais prévisionnels pour le traitement des réclamations etc.

Un traitement ciblé de la totalité des données gérée par HYDRA-CAQ rend les informations importantes plus transparentes pour l'utilisateur ce qui ne peut qu'améliorer sensiblement le flux des informations dans l'entreprise.

■ Aperçu de HYDRA- Evaluations

- Principaux dysfonctionnements
- Analyse des actions correctives
- Coûts de l'assurance qualité et du contrôle
- Cartes de contrôle
- Analyse des réclamations
- Système global d'information (GIS)
- Transfert des données vers Excel

© 2003 MPDV Mikrolab GmbH
réf. d'indent.: Evaluations-HYDRA 09/2003

Les noms des équipements et produits sont des marques déposées par le fabricant ou le distributeur.

HYDRA® est une marque déposée de la MPDV Mikrolab GmbH