

Gestion innovante de l'information dans votre entreprise



L'entreprise



En ce début de millénaire, le monde change à toute vitesse. Des développements universels et l'apparition de nouveaux marchés font que les conditions de concurrence évoluent. En route pour une société d'informations, la rapidité des innovations va s'accroître. Les entreprises devront se concentrer sur leurs compétences principales. Le succès ne sera plus assuré qu'en relation avec des solutions et systèmes nouveaux et efficaces.

Grâce à des produits innovants de haute qualité et un large choix d'offres de services, nous proposons des solutions d'orientations pour des sociétés de production orientées vers l'avenir. Pour cela, nous imaginons votre mission dans son intégralité et veillons à apporter des solutions stratégiques.

■ Expérience

Fondée en 1977 en tant que cabinet d'ingénieurs, MPDV fait aujourd'hui partie des S.S.C.I. leaders dans le domaine de la collecte et du traitement de données d'entreprises.

Un personnel qualifié et motivé travaille au siège social de Mosbach ainsi que dans les filiales de Hambourg, Hamm, Heidelberg, Munich, Stuttgart et Fort Mill (Caroline du Sud/USA), dans une structure d'entreprise favorisant l'engagement de chacun et facilitant l'accomplissement des missions, grâce à un travail d'équipe.

Une présence décentralisée est assurée par les filiales MPDV Schweiz AG à Winterthur (Suisse) et MPDV S.A.R.L. à Amboise (France) et grâce à une collaboration étroite avec des sociétés partenaires en Allemagne et à l'étranger. Nous mettons ce regroupement à profit pour effectuer un échange de savoir faire au niveau mondial, bien au delà des frontières régionales et structurelles.



Notre siège social à Mosbach

■ Orientation clientèle

Des entreprises de toutes tailles et branches d'activité profitent aujourd'hui de nos compétences. Nous comptons parmi nos clients aussi bien des PME que des compagnies industrielles opérant à l'international dans les domaines suivants : plastique/caoutchouc, traitement des métaux, sous-traitance automobile, denrées alimentaires et denrées de luxe, construction d'équipements et de machines, mobilier et traitement du bois.

Notre offre de produits se concentre sur des logiciels standards efficaces, configurables de manière flexible, pouvant être intégrés dans le système de pilotage de production HYDRA, associés à des éléments informatiques testés dans la pratique.



Nous accompagnons l'utilisation des fonctions HYDRA grâce à un large éventail de prestations, mises à la disposition de l'utilisateur en fonction de ses besoins. Conseil en organisation et utilisation, gestion et réalisation de projets, adaptation individuelle du logiciel ainsi que formation, assistance à l'installation et support technique sont les éléments déterminants de nos prestations de services orientées clientèle.

Philosophie



Notre maxime suprême est de répondre rapidement et de manière flexible aux exigences du marché en mutation constante et, de ce fait, à nos clients. Une orientation conséquente aux besoins de nos clients, la conquête de nouveaux marchés et l'innovation permanente en terme de produits déterminent nos réflexions et nos actions.

Nous planifions, développons et réalisons des solutions informatiques à la pointe de la technique, pour la réussite de nos clients. Nous considérons nos clients comme des partenaires, car un travail en partenariat crée une atmosphère empreinte de compréhension mutuelle.

Réalisons ensemble un réseau gagnant!

■ Notre capital le plus précieux : nos collaborateurs

Nos collaborateurs constituent le point central. En effet, leur savoir faire et leur engagement sont décisifs pour une réaction flexible face à l'évolution des besoins de nos clients. Tous les collaborateurs sont prêts à s'investir dans une expansion valorisante pour MPDV et par là-même, pour un succès durable de l'entreprise.

La confiance mutuelle est une condition sine qua non à la mise en pratique d'un tel style de management, orienté sur les objectifs et les missions. Un management coopératif et un transfert de responsabilités sont fondés sur l'engagement et la bonne volonté pour contrôler la réussite.



Notre expérience et notre motivation pour votre réussite !

■ Les avantages d'un logiciel standard

Le moteur principal pour le développement constant de nos produits est le contact intensif que nous entretenons avec nos clients. Selon leurs demandes, nous développons de nouveaux composants de matériels et logiciels, réalisons de nouvelles adaptations et les intégrons au concept standard existant.

Les avantages: De nouvelles fonctions et appareils sont créés, qui sont orientés sur la pratique, le cas échéant, optimisent à moindre frais des programmes existants et complètent en permanence la gamme de produits.

L'ajustage stratégique des programmes standards signifie pour nous au bout du compte, la création d'un système intégré, modulaire prenant en considération tous les avantages de la collecte et du traitement des données directement liées à la production.



Produits



Les preuves du succès d'un système de caractère : de plus en plus d'utilisateurs utilisent HYDRA pour optimiser les procédures liées à la production ainsi que pour une gestion efficace du personnel.

La fonctionnalité exhaustive des utilisations HYDRA aide à l'application aisée de procédures d'exploitations connexes. Des fonctions efficaces donnent aux collaborateurs de tous les secteurs de l'entreprise un aperçu des ressources impliquées dans la production – qu'il s'agisse de personnes, de machines, d'OF, de procédures, d'outillages ou de matériels.

SOLUTIONS SUR MESURE AVEC HYDRA!

■ Système de pilotage de production HYDRA

HYDRA est un système à structure modulaire pour la collecte et le traitement de données issues de la production et du service du personnel. De plus, HYDRA comporte des fonctions étendues de planification et d'information, grâce auxquelles le travail du responsable de la production, celui du service d'ordonnancement et du responsable d'équipe est assisté de manière efficace. Elles font en sorte que le cas échéant, les informations nécessaires arrivent également directement aux machines et postes de travail.

Le concept du système HYDRA est basé sur une architecture client-serveur et est réalisable sur toutes les plate-formes de matériels et programmes usuelles. L'élément central est une base de données de production relationnelle, dans laquelle sont enregistrées toutes les données de configuration et données principales, ainsi que les données réelles collectées.

■ Solution sur mesure

Les modules HYDRA peuvent être utilisés dans toutes les combinaisons possibles et étendus par des fonctions complémentaires. Des fonctions de collecte, d'information, d'exploitation et d'ordonnancement sont disponibles dans un large choix pour les secteurs suivants:

- *BDE Données OF*
- *Assurance qualité*
- *Données machines*
- *Gestion de l'outillage*
- *Données procédures*
- *Logistique matériel et production*
- *Pilotage de production*
- *Temps du personnel*
- *Calcul de la rémunération au rendement*
- *Contrôle d'accès*

Les données propres à l'entreprise et à la branche d'activité sont représentées sous forme de tableaux de configuration dans le cadre du Customizing.



■ Connectibilité HYDRA

Des interfaces configurables assurent un flux d'informations constant entre les systèmes se trouvant en amont et le secteur de la production. HYDRA importe les données principales d'OF et celles ayant trait au personnel, ainsi que les gammes de contrôles, les paramètres des machines et des procédures provenant de systèmes de GPAO, ERP, TQM, NC et de traitement des données du personnel. En sens inverse, les données collectées et exploitées sont renvoyées presque en temps réel. Ainsi, en pratique, HYDRA fonctionne en association avec des systèmes largement répandus comme SAP, Baan, Brain, JD Edwards, PAISY, DATEV, LOGA et beaucoup d'autres.

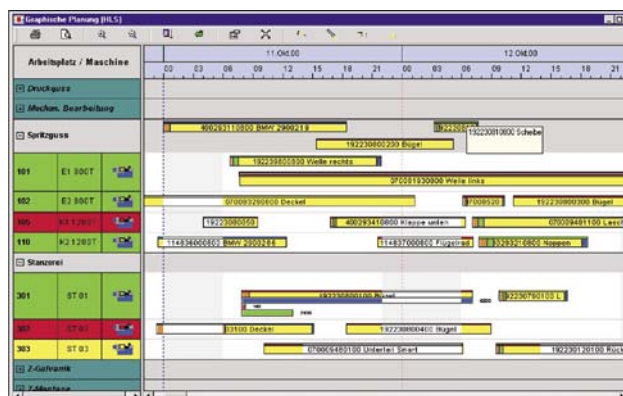
HYDRA puise directement les valeurs réelles déjà enregistrées dans les OF, machines, balances et autres installations périphériques, sans nécessité de saisies manuelles complémentaires.

■ HYDRA et SAP

Aujourd'hui, beaucoup d'entreprises planifient et gèrent leurs procédures d'exploitation à l'aide de systèmes SAP R/3. En complément des modules R/3, nous proposons avec le HYDRA-R/3-Connect un sous-système efficace pour compléter les applications SAP. Selon l'objectif escompté, HYDRA peut être utilisé soit purement comme système de retour d'informations, soit au choix, complété par des fonctions d'assistance au niveau opérationnel. L'échange de données se fait par voie de communication standard, certifiée par SAP AG.

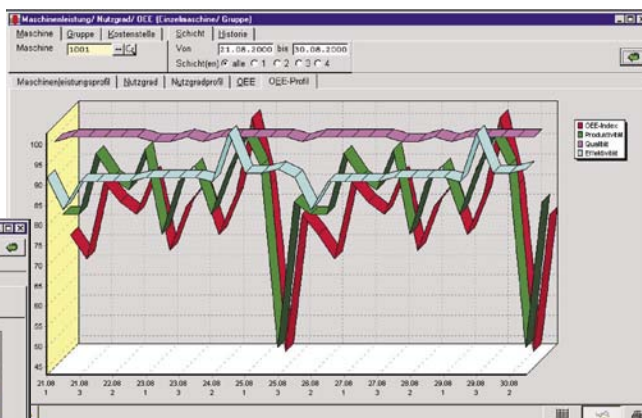
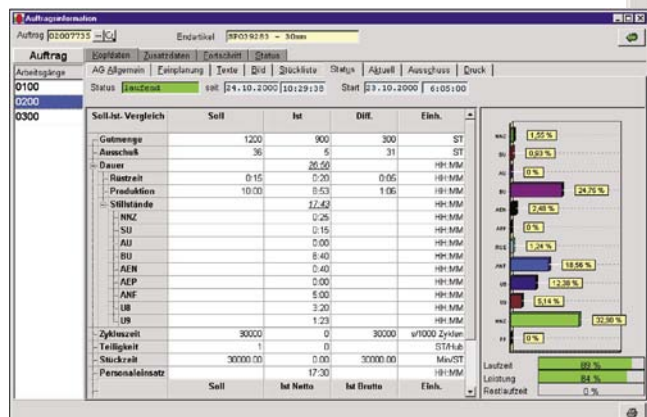
■ Individualité et adaptabilité

HYDRA propose un grand nombre de fonctions standards, mais est également paramétrable pour des solutions individuelles. A l'aide d'outils de base de données tels par exemple SQL ou ODBC, les utilisateurs peuvent développer leurs propres exploitations sur la base des données réelles enregistrées.



Des fonctions Data-Warehouse assurent l'exportation des données hors de la base de données de production HYDRA et leur traitement en fonction des besoins de l'utilisateur, dans des programmes externes comme par exemple : MS-EXCELL ou MS-ACCESS.

Certains de nos clients créent en outre leurs propres applications à l'aide du générateur d'applications HYDRA, basé sur un système de programmation orienté objet.



■ Terminaux de collecte des données

L'acceptation et ainsi la rentabilité de systèmes liés à la production dépendent en grande partie de la manière dont le travail des opérateurs, préparateurs et responsables d'équipe est assisté. Les systèmes orientés vers l'avenir s'appuient sur des terminaux compatibles avec des PCs, permettant non seulement des opérations d'enregistrements et de retour d'informations, mais aussi la collecte auto-

matique des données. HYDRA utilise des terminaux BDE et des appareils de collecte disposant d'une installation appropriée pour être intégrés dans un environnement de production et d'interfaces pour la reprise automatique de signaux émis par la machine. Les appareils sont faciles à utiliser et assistent une production « sans papier », grâce à l'affichage d'informations importantes pour préparateurs et opérateurs.



Pour les diverses activités de collecte et d'information réalisées dans une entreprise de production ou dans le secteur du personnel, nous proposons une solution exemplaire avec la famille de terminaux CT. Du simple terminal d'enregistrement des temps et de contrôles d'accès, au PC industriel adapté à la production, la famille CT propose des variantes d'appareils pour presque chaque type d'application.

Le logiciel HYDRA fonctionne également sur les terminaux d'autres fabricants et PCs standards.

Les utilisateurs HYDRA choisissent librement les appareils qui seront utilisés pour la collecte des données ainsi que les installations complémentaires.





MPDV Mikrolab GmbH

Römerring 1

74821 Mosbach

Germany

Tél. +49 62 61- 92 09 0

Fax +49 62 61- 1 81 39

e-mail info@mpdv.de

internet www.mpdv.de

© 2004 MPDV Mikrolab GmbH
Doku-Ident: PRBM 09/04

Les noms des produits et installations cités sont les marques commerciales des fabricants ou distributeurs respectifs.

HYDRA est une marque déposée de la société MPDV Mikrolab GmbH.